

ЦЕМЕНТЫ



Maxcem Elite™

Maxcem Elite™ – это самопротравливающий, самоадгезивный композитный цемент двойного отверждения для непрямых реставраций. В составе Maxcem Elite™ использована та же адгезивная технология, что и в знаменитом семействе OptiBond™ от Kerr.

Особенности и преимущества

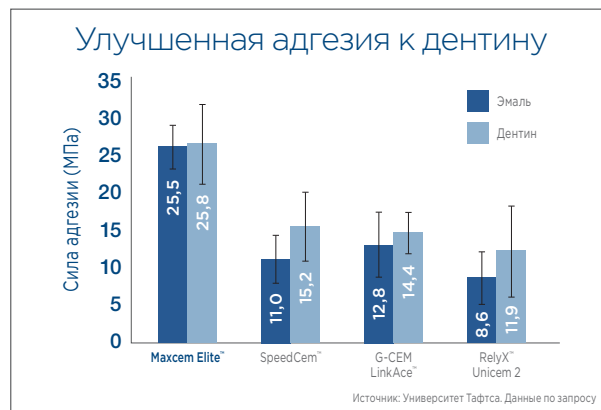
- Универсальность и совместимость с любыми поверхностями: с дентином, эмалью, металлами, оксидом циркония, оксидом алюминия, литий-дисиликатной керамикой.
- Улучшенная формула цемента обеспечивает силу адгезии, сравнимую с адгезивами тотального протравливания, к тканям зуба и ко всем видам стоматологических материалов без применения адгезивной системы (МПа: эмаль – 25,5, дентин – 25,8, титан – 41, цирконий – 32,1, золото – 33,2, e.max – 34, керамика – 33,6). Оптимизированная матрица и система наполнителей повышают смачиваемость, что позволяет добиться более высокой адгезии к дентину.
- Сокращение времени выполнения реставрации благодаря отсутствию необходимости в протравливании и процедуре адгезии.
- Простота использования: удобство нанесения и отсутствие необходимости ручного замешивания (исключение человеческого фактора) и необходимости хранения в холодильнике.
- Легкость удаления излишков одной порцией.
- Автоматическое смешивание: формирование однородной массы без воздушных пузырьков и избыточного заполнения рабочей области или реставрации, а также без риска преждевременной полимеризации материала.
- Высокоэффективный механизм полимеризации в темноте благодаря запатентованной redox-системе (полная химическая полимеризация при полном отсутствии света происходит за 3 мин.).
- Экономичность использования материала благодаря точности внесения с помощью различных насадок.
- Упрощение процедуры прямого внесения благодаря интраоральным насадкам и насадкам для внесения в канал.
- Простота и удобство фиксации стекловолоконных штифтов в терапии (отсутствие необходимости протравливания корневого канала и нанесения адгезива на штифт).
- Легкость удаления излишков одной порцией.
- Высокая цветовая стабильность и эстетичность результатов по сравнению с другими цементами.
- Широкий выбор оттенков (4 цвета).
- Высокая рентгеноконтрастность (280 % Al).
- Более выгодная цена по сравнению с другими известными композитными цементами.

Показания к применению

Фиксация:

- безметалловых конструкций (цельнокерамических, композитных, CAD/CAM, на основе оксида циркония);
- конструкций на металлической основе (PFM, сплавов);
- коронок;
- мостовидных конструкций;
- вкладок;
- накладок;
- штифтов;
- виниров (оптимально для 1-2 единиц);
- культевых штифтовых вкладок;
- коронок на имплантаты.

Для фиксации виниров рекомендуется применять адгезив OptiBond™ Solo Plus или универсальный самопротравливающий адгезив OptiBond™ XTR.



Информация для заказа

34055	Стандартный набор Maxcem Elite™
5 шприцев (по 5 г) – 2 прозрачного оттенка, 1 белый, 1 белый опакочный и 1 желтый, 24 стандартные смесительные насадки и 16 насадок с широким наконечником, 8 интраоральных насадок, 8 насадок для внесения материала в канал, инструкция	
34057	Мини-набор Maxcem Elite™
1 шприц (5 г) прозрачного оттенка, 4 стандартные смесительные насадки, 4 насадки с широким наконечником, 4 интраоральные насадки, инструкция	
Дополнительные упаковки Maxcem Elite™	
2 шприца (по 5 г), прозрачный, 8 стандартных смесительных насадок, 8 интраоральных насадок, 8 насадок с широким наконечником, инструкция	
34058	Прозрачный
34059	Белый
34060	Белый опакочный
34061	Желтый

Рекомендации по применению Maxcem Elite™

ВСЕ ВИДЫ НЕПРЯМЫХ РЕСТАВРАЦИЙ (КРОМЕ ВИНИРОВ)

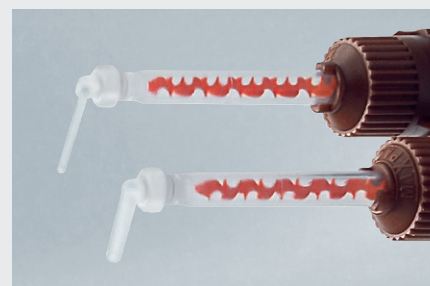
1. Удалите временную реставрацию.
2. Удалите временный цемент и остаточные материалы с препарируемой области или имплантата, если производится фиксация коронки на имплантат.
3. Тщательно промойте водой препарируемую область или имплантат и просушите в течение 5 сек., но не пересушивайте.
4. Придайте шероховатость поверхности имплантата путем пескоструйной обработки или с помощью алмазного бора.
5. Проведите примерку реставрации, чтобы убедиться в том, что она хорошо припасована.
6. Выберите желаемый оттенок цемента.
7. Перед первым применением шприца выдавите из него немного материала. Установите одноразовую смешивающую насадку на двойной шприц.
8. Внесите материал при фиксации:
 - **вкладки/накладки** – внесите цемент непосредственно в подготовленную полость таким образом, чтобы он покрывал всю поверхность. Осторожно установите реставрацию на подготовленное место, позволяя излишкам цемента вытекать со всех сторон;
 - **коронки** – внесите цемент непосредственно в реставрацию или на подготовленный зуб таким образом, чтобы он покрывал всю поверхность. Осторожно установите реставрацию на подготовленное место, позволяя излишкам цемента вытекать со всех сторон;
 - **штифта** – подготовьте место для штифта. Подберите форму и размер штифта. Нанесите цемент на штифт или в корневой канал. Установите штифт и слегка покачайте его, чтобы удалить пузырьки воздуха. Дайте возможность цементу медленно вытекать из корневого канала;
 - **коронки на имплантат** – нанесите цемент на реставрацию или на имплантат так, чтобы он покрывал всю поверхность. Осторожно установите реставрацию на имплантат, позволив цементу вытекать со всех сторон.
9. После правильной установки реставрации удалите все излишки цемента, дождавшись перехода цемента в состояние геля. Гель образуется спустя 2–3 мин. после нанесения цемента при самоотверждении и в течение 2 сек. при светополимеризации.
10. После удаления излишков цемента полимеризуйте каждую поверхность, включая края, в течение 20 сек.
11. Проведите финирирование и полировку, используя такие полировочные системы, как OptiDisc, Occlubrush или HiLuster^{Plus}. Для проксимальных областей используйте полоски OptiStrip™.
12. Проверьте окклюзионные контакты и проведите коррекцию.

* Не рекомендуется обрабатывать реставрации на основе циркония и алюминия ортофосфорной или фтороводородной (плавиковой) кислотой, а также перекисью водорода.

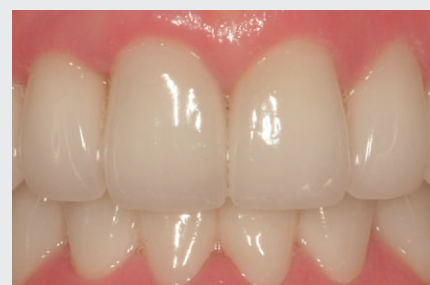
ФИКСАЦИЯ ВИНИРОВ

Для фиксации виниров (оптимально для 1–2 единиц) используйте адгезив OptiBond™ Solo Plus или универсальный самопротравливающий адгезив OptiBond™ XTR.

1. Протравите поверхность гелем Kerr Gel Etchant (содержит 37,5% фосфорной кислоты) в течение 15 сек., тщательно промойте и высушите воздухом, но не пересушивайте. Нанесите адгезив OptiBond™ Solo Plus легкими движениями в течение 15 сек., обработайте струей воздуха в течение 3 сек. и проведите полимеризацию в течение 5 сек.
2. Нанесите цемент на внутреннюю поверхность винира. Осторожно установите винир на зуб, позволяя излишкам цемента вытекать со всех сторон.
3. Проведите точечное отверждение в области лицевой поверхности как можно дальше от краев в течение нескольких секунд.
4. После удаления излишков цемента проведите полимеризацию всех поверхностей в течение 10 сек.
5. Проведите финирирование и полировку, используя такие полировочные системы, как OptiDisc или HiLuster^{Plus}. Для проксимальных областей используйте полоски OptiStrip™.



Насадка для внесения материала в канал и интраоральная насадка



Клинический случай предоставлен доктором Робертом А. Лоуве

Примечание. Минимальное рабочее время для Maxcem Elite™ при комнатной температуре составляет 1 минуту 20 секунд; при температуре полости рта время отверждения составляет менее 4 минут. Эти значения могут варьироваться в зависимости от условий фиксации (температура/влажность) и хранения.

NX3

NX3 – это универсальный композитный цемент для постоянной фиксации любых не прямых реставраций, имеющий инновационный химический состав и обеспечивающий непревзойденный эстетический результат и адгезию.

Цемент NX3 дает возможность выбрать между двумя способами полимеризации материала, которые включают в себя цемент двойного отверждения (база/катализатор) в двойном шприце для автоматического смешивания и светоотверждаемый цемент в отдельном шприце (только база) для цементирования нескольких виниров в ситуациях, когда требуется длительное время работы.

NX3 предназначен для фиксации цельнокерамических, металлокерамических, композитных ортопедических конструкций, CAD/CAM.

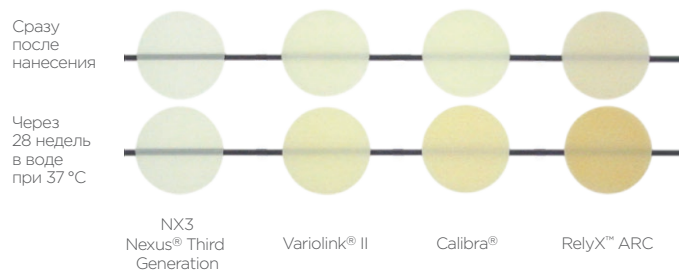
Особенности и преимущества

- Совместимость с любыми поверхностями: с дентином, эмалью, керамикой, металлокерамикой и блоками CAD/CAM.
- Универсальность для всех видов не прямых реставраций.
- Простота использования благодаря автоматическому смешиванию: формирование однородной массы без воздушных пузырьков и избыточного заполнения рабочей области или реставрации, а также без риска преждевременной полимеризации материала.
- Удобство нанесения и простота удаления излишков по достижении материалом состояния геля.
- Совместимость с любыми адгезивами V и VII поколений.
- Высокая сила адгезии (МПа: при двойном отверждении – 30,0 к эмали и 34,5 к дентину, при световом отверждении – 29,2 к эмали и 33,8 к дентину).
- Возможность отверждения только светом (для реставраций, требующих неограниченного времени работы) и высокоэффективный механизм полимеризации в темноте благодаря запатентованной redox-системе.
- Превосходная эстетика и цветовая стабильность, отсутствие изменения по истечении длительного времени и эстетичность результатов благодаря иницилирующей системе без аминов.
- Наличие пробных гелей для примерки реставраций, позволяющих точно подобрать оттенок постоянного цемента, оценить окончательный результат реставрации, а также одновременно примерить все виниры и фиксировать на постоянный цемент по одному.
- Применение одного пробного геля при использовании как цемента двойного отверждения, так и цемента светового отверждения.
- Хороший контроль качества выполнения реставрации и отдаленных результатов с помощью рентгенодиагностики (рентгеноконтрастность 330%).

Показания к применению

- Постоянная фиксация любых не прямых реставраций, включая:
 - виниры;
 - вкладки;
 - накладки;
 - коронки;
 - мостовидные протезы;
 - штифты.
- Восстановление культи зуба.

Цветовая стабильность композитных цементов двойного отверждения – прозрачный оттенок



Стартовый набор NX3

33642

Рекомендации по применению NX3

I. ОЦЕНКА ПРИЛЕГАНИЯ РЕСТАВРАЦИИ, ПРИМЕРКА И ПОДГОТОВКА ПОВЕРХНОСТИ РЕСТАВРАЦИИ

1. Удалите временную реставрацию.
2. Примерьте постоянную реставрацию и внесите необходимые коррективы.
3. Для определения соответствия оттенка цемента цвету композитной или керамической реставрации, для демонстрации пациенту реставрации в полости рта нанесите на реставрацию тонкий слой водорастворимого пробного геля для подбора оттенка. Пробный гель подходит как для светоотверждаемого цемента для виниров в отдельных шприцах, так и для цемента двойного отверждения в двойных шприцах. Установите реставрацию, слегка надавливая на нее. Удалите излишки геля для подбора оттенка и оцените оттенки.
4. Снимите реставрацию. Смойте пробный гель сильной струей воды. Удалите органические остатки, очистив реставрацию спиртом или уксусом, с последующей очисткой в ультразвуковой ванночке. Керамическую или фарфоровую поверхность можно дополнительно очистить протравливающим гелем, затем тщательно промыть и высушить.
5. Подготовьте внутреннюю поверхность реставрации в соответствии с инструкциями изготовителя.

Керамические/композитные реставрации

1. Обработайте поверхности частицами окиси алюминия размером 50 мкм с помощью пескоструйного аппарата.
2. Протравите реставрацию плавиковой кислотой в течение 1 мин.
3. Нанесите силан на внутренние части реставрации и раздуйте воздухом.
4. Оставьте реставрацию до начала процедуры цементной фиксации в светонепроницаемой емкости. Силан Kerr содержит композитную смолу, поэтому общее освещение может вызвать преждевременное отверждение. Наносить на реставрацию дополнительный бондинговый агент перед цементованием не требуется. Вместо силана Kerr можно использовать адгезивную систему OptiBond™ XTR. Полимеризация адгезива OptiBond™ XTR необязательна.

Реставрации на основе металла, двуокиси циркония и окиси алюминия

1. Обработайте внутреннюю поверхность частицами окиси алюминия размером 50 мкм с помощью пескоструйного аппарата.
2. Обработайте металлическую поверхность адгезивом OptiBond™ Solo Plus, нанесите слой адгезива на внутреннюю поверхность реставрации и раздуйте струей воздуха.
3. Не проводите полимеризацию и оставьте реставрацию до начала цементования в светонепроницаемой емкости.

II. ПОДГОТОВКА ЗУБА

В сочетании с NX3 возможно использование как OptiBond™ Solo Plus (адгезив для техники тотального протравливания), так и OptiBond™ XTR (самопротравливающий адгезив). При использовании адгезивов OptiBond™ и других адгезивных систем точно следуйте инструкции производителя.

III. НАНЕСЕНИЕ ЦЕМЕНТА И ФИКСАЦИЯ РЕСТАВРАЦИИ

1. Перед началом работы с цементом двойного отверждения убедитесь в том, что содержимое легко выдавливается из шприца.
2. Указания относительно рабочего времени и времени отверждения (только при самоотверждении):
 - рабочее время – не менее 1,5 мин. при комнатной температуре;
 - очистка – около 2–3 мин. после припасовки, можно также слегка полимеризовать адгезив в течение 2 сек., чтобы провести очистку сразу;
 - окончательная обработка и полировка – примерно через 4–5 мин. после установки.

Информация для заказа

33642	Стартовый набор NX3
-------	---------------------

3 двойных шприца (по 5 г) цемента двойного отверждения: прозрачный, белый и желтый; 3 шприца (по 1,8 г) светоотверждаемого цемента: прозрачный, белый и желтый; 3 шприца (по 3 г) пробного геля: прозрачный, белый и желтый, 1 бутылочка (5 мл) силанового праймера, 24 смесительных насадки

33653	Пробный набор NX3
-------	-------------------

1 двойной шприц (5 г) прозрачного цемента двойного отверждения, 8 смесительных насадок, 1 бутылочка (5 мл) адгезива OptiBond™ All-In-One

33682	Светоотверждаемый набор NX3
-------	-----------------------------

2 шприца (1,8 г) светоотверждаемого цемента (прозрачный и белый), 10 унисдоз OptiBond™ Solo Plus, 2 шприца (по 3 г) пробного геля (прозрачный и белый), 1 бутылочка (5 мл) силанового праймера, 10 смесительных насадок, 10 насадок для шприца с протравливающим гелем

Дополнительные упаковки NX3	
-----------------------------	--

33643	Цемент двойного отверждения (прозрачный), двойной шприц 5 г, 8 смесительных насадок
33644	Цемент двойного отверждения (белый), двойной шприц 5 г, 8 смесительных насадок
33645	Цемент двойного отверждения (желтый), двойной шприц 5 г, 8 смесительных насадок
33646	Цемент двойного отверждения (для отбеленных зубов), двойной шприц 5 г, 8 смесительных насадок
33647	Цемент двойного отверждения (белый дентин), двойной шприц 5 г, 8 смесительных насадок
33648	Светоотверждаемый цемент (прозрачный), 1,8 г
33649	Светоотверждаемый цемент (белый), 1,8 г
33650	Светоотверждаемый цемент (желтый), 1,8 г
33651	Светоотверждаемый цемент (для отбеленных зубов), 1,8 г
33652	Светоотверждаемый цемент (белый дентин), 1,8 г
23448	Силановый праймер, 5 мл

А. Виниры

Для цементирования виниров можно использовать как светоотверждаемый цемент в отдельных шприцах, так и композитный цемент двойного отверждения в двойных шприцах. Для утолщенных виниров рекомендуется использовать композитный цемент двойного отверждения.

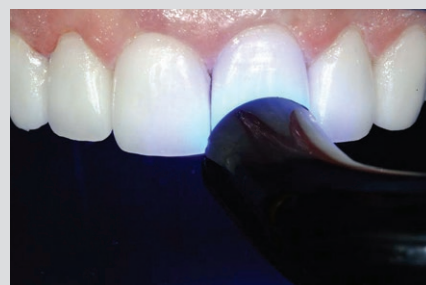
1. Нанесите цемент NX3 прямо на внутреннюю поверхность винира.
2. Осторожно припасуйте винир на зуб так, чтобы цемент медленно выдавливался со всех сторон.
3. Проведите точечную полимеризацию в течение 10 сек. световодом малого диаметра на лицевой поверхности на расстоянии от краев, чтобы закрепить винир на месте.
4. Удалите излишки цемента и полимеризуйте все поверхности в течение не менее 20 сек. каждую.
5. Удалите полимеризованные излишки с помощью алмазных боров для финишной обработки. Проведите финирирование и полировку, используя полировочные системы OptiDisc или HiLusterPlus, а для проксимальных областей – полоски OptiStrip™.

В. Коронки, мосты, вкладки, накладки и реставрации на металлической основе

1. Следите за тем, чтобы адгезив не скапливался перед полимеризацией на подготовленной поверхности.
2. Нанесите на реставрацию или подготовленную поверхность цемент NX3 двойного отверждения.
3. Осторожно установите реставрацию на подготовленное место так, чтобы цемент вытекал со всех сторон.
4. Удалите излишки цемента.
5. Полимеризуйте каждую поверхность в течение не менее 20 сек.
6. Удалите полимеризованные излишки с помощью алмазных боров для финишной обработки. Проведите финирирование и полировку, используя такие полировочные системы, как OptiDisc, Occlbrush или HiLusterPlus. Для проксимальных областей используйте полоски OptiStrip™.
7. Проверьте окклюзионные контакты и проведите коррекцию.

С. Фиксация штифтов и восстановление культи

1. Подготовьте место для штифта и подберите его.
2. Проведите адгезивную подготовку канала согласно инструкции производителя адгезивной системы*. Убедитесь, что адгезив нанесен равномерным слоем. Его излишки можно удалить сухой кистью аппликатора или впитывающим бумажным штифтом.
3. Нанесите адгезив на штифт тонким ровным слоем и раздуйте слабой струей воздуха. Не проводите полимеризацию.
4. Нанесите на штифт и/или подготовленный участок цемент NX3 двойного отверждения, установите штифт и слегка покачайте его, чтобы исключить образование пузырьков воздуха.
5. Когда штифт будет установлен, удалите все излишки цемента. Полимеризуйте каждую поверхность в течение не менее 20 сек.
6. Продолжайте восстановление культи и/или подготовку в соответствии с инструкциями изготовителя.



Клинический случай предоставлен доктором Митчем Кондиттом

*При использовании адгезивов OptiBond™ активатор химической полимеризации не требуется.

Temp-Bond

Temp-Bond NE™ — это самоотверждаемый цемент для временной фиксации на основе оксида цинка, не содержащий эвгенол. Цемент обладает превосходной консистенцией, позволяющей производить цементирование легко и надежно. Не препятствует полимеризации постоянных композитных цементах и не вызывает размягчения временных реставраций из самоотвердевающих акриловых смол. Особенно рекомендуется для пациентов, страдающих аллергией на эвгенол. Консистенция и качество цементирования аналогичны Temp-Bond.

Особенности и преимущества Temp-Bond NE™

- Многолетний опыт успешного использования.
- Отсутствие снижения качества полимеризации композитных цементах для постоянной фиксации.
- Возможность применения у пациентов с аллергией на эвгенол.
- Оптимизированное время полимеризации.
- Высокая прочность и эластичность.
- Легкость удаления.

Temp-Bond — это самоотверждаемый цемент для временной фиксации на основе оксида цинка и эвгенола. Temp-Bond обладает высокой силой адгезии, выдерживает жевательные нагрузки и надежно фиксирует реставрации, предотвращая микроподтекания, при необходимости легко удаляется. Цемент обладает опакowym оттенком, который обеспечивает превосходную эстетику временным реставрациям. Temp-Bond обладает превосходной консистенцией, позволяющей производить цементирование легко и надежно.

Показания к применению

- Цементирование временных коронок, мостовидных протезов и шин.
- Временное цементирование постоянных конструкций.



Набор Temp-Bond NE™

60185

Рекомендации по применению










1. Проведите гигиеническую чистку пастой без фтора (например, Cleanic Mint Fluoride-Free или CleanPolish). Тщательно промойте струей воды и просушите воздухом (не пересушивайте).
 2. Подготовьте полость.
 3. Перед первым применением шприца выдавите из него немного материала.
 4. Установите смешивающую канюлю на двойной картридж шприца.
 5. Нанесите материал.
- **Вкладка/накладка** – внесите цемент непосредственно в подготовленную полость таким образом, чтобы он покрывал все поверхности. Осторожно установите реставрацию на подготовленное место, позволяя излишкам цемента вытекать со всех сторон.
 - **Коронка** – внесите цемент непосредственно в реставрацию или на подготовленный зуб таким образом, чтобы он покрывал все поверхности. Осторожно установите реставрацию на подготовленное место, позволяя излишкам цемента вытекать со всех сторон.
6. Установите временную реставрацию и дайте материалу полностью полимеризоваться. Время полимеризации от начала замешивания составляет примерно 7 мин.
 7. Проверьте твердость цемента с помощью зонда.
 8. Удалите излишки материала с помощью инструмента.

Информация для заказа

60185	Temp-Bond NE™
1 тюбик (50 г) базы, 1 тюбик (15 г) катализатора, 1 блокнот для замешивания	
60058	Temp-Bond Introductory Pack (с модификатором)
1 тюбик (50 г) базы, 1 тюбик (15 г) катализатора, 1 тюбик (13 г) модификатора, 1 блокнот для замешивания	
61087	Temp-Bond Standard Pack (без модификатора)
1 тюбик (50 г) базы, 1 тюбик (15 г) катализатора, 1 блокнот для замешивания	

31973	Temp-Bond NE™ в унидозах
50 унидоз по 2,4 г (всего 120 г)	
31377	Temp-Bond в унидозах
50 унидоз по 2,4 г (всего 120 г)	
Дополнительные упаковки Temp-Bond	
60254	База, 50 г
60255	Катализатор, 15 г
61081	Модификатор, 13 г

Гид по выбору цемента для фиксации

Виды материалов		Стеклокерамика: • Дисиликат лития • Лейцитная керамика	Полево-шпатная керамика	Композиты	Оксид циркония	Металл, PFM сплавы	Золото	
Виды конструкций								
Постоянная фиксация	 Виниры	NX3, Maxcem Elite™	NX3, Maxcem Elite™	NX3, Maxcem Elite™				
	 Коронки	Maxcem Elite™, NX3	Maxcem Elite™, NX3	Maxcem Elite™, NX3	Maxcem Elite™, NX3	Maxcem Elite™, NX3	NX3	
	 Вкладки/накладки	NX3	NX3	NX3			NX3, Maxcem Elite™	NX3
	 Мостовидные конструкции	Maxcem Elite™, NX3	Maxcem Elite™, NX3		Maxcem Elite™	Maxcem Elite™, NX3		
	 Мост Мериленд	NX3	NX3	NX3		NX3		
	 Абатмент на имплантаты				Maxcem Elite™, NX3	Maxcem Elite™, NX3		
	 Эндодонтический штифт (анкерный, стекловолоконный)					Maxcem Elite™, NX3		
Временная фиксация	 Временные реставрации	Temp-Bond NE™	Temp-Bond NE™	Temp-Bond NE™	Temp-Bond NE™	Temp-Bond NE™	Temp-Bond NE™	
	 Постоянные реставрации	Temp-Bond NE™	Temp-Bond NE™	Temp-Bond NE™	Temp-Bond NE™	Temp-Bond NE™	Temp-Bond NE™	

 Наиболее рекомендованный цемент для использования

 Рекомендованный цемент для использования